

Le laboratoire

Unité de recherche pluridisciplinaire en sciences humaines et sociales

- géographie
- aménagement- urbanisme
- sociologie
- économie
- gestion
- droit
- STAPS

Partenariats avec des revues à comité de lecture

Edition Université de Lille :

- Espace Populations Sociétés
- Territoire en Mouvement

Autres éditions :

- Développement durable & territoires
- VertigO
- EspaceTemps.net

Plateforme GEOvizLAB



Géovisualisation et traitement de l'information spatiale

60 membres permanents (dont 54 enseignants-chercheurs)
42 doctorants
10 IGE - IGR - Post-doc recrutés sur contrat de recherche
16 chercheurs associés
(juin 2021)

TVES laboratory

A multidisciplinary research team in human and social sciences

- geography
- urban planning
- sociology
- economics
- management
- law
- STAPS

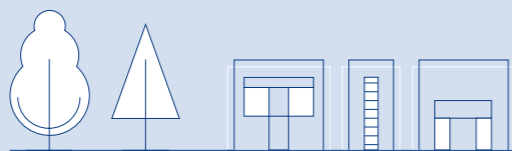
Partnerships with journals



Geographical platform

To geovisualize spatial information

60 permanent members (54 Full professors / Associate professors)
42 doctoral students
10 contractors hired for research projects
16 associates
(june 2021)



Contacts

Directeur

Philippe DEBOUDT
Professeur des Universités en géographie à l'Université de Lille

Directeur adjoint

Christophe GIBOUT
Sociologue
Professeur des Universités en aménagement et urbanisme à l'Université du Littoral Côte d'Opale

Assistantes de direction

ULille : Christine VANDENBOSCH
T. +33 (0)3 20 43 69 75
tves@univ-lille.fr

ULCO : Delphine GROUX
T. +33 (0)3 28 23 71 02
Delphine.groux@univ-littoral.fr

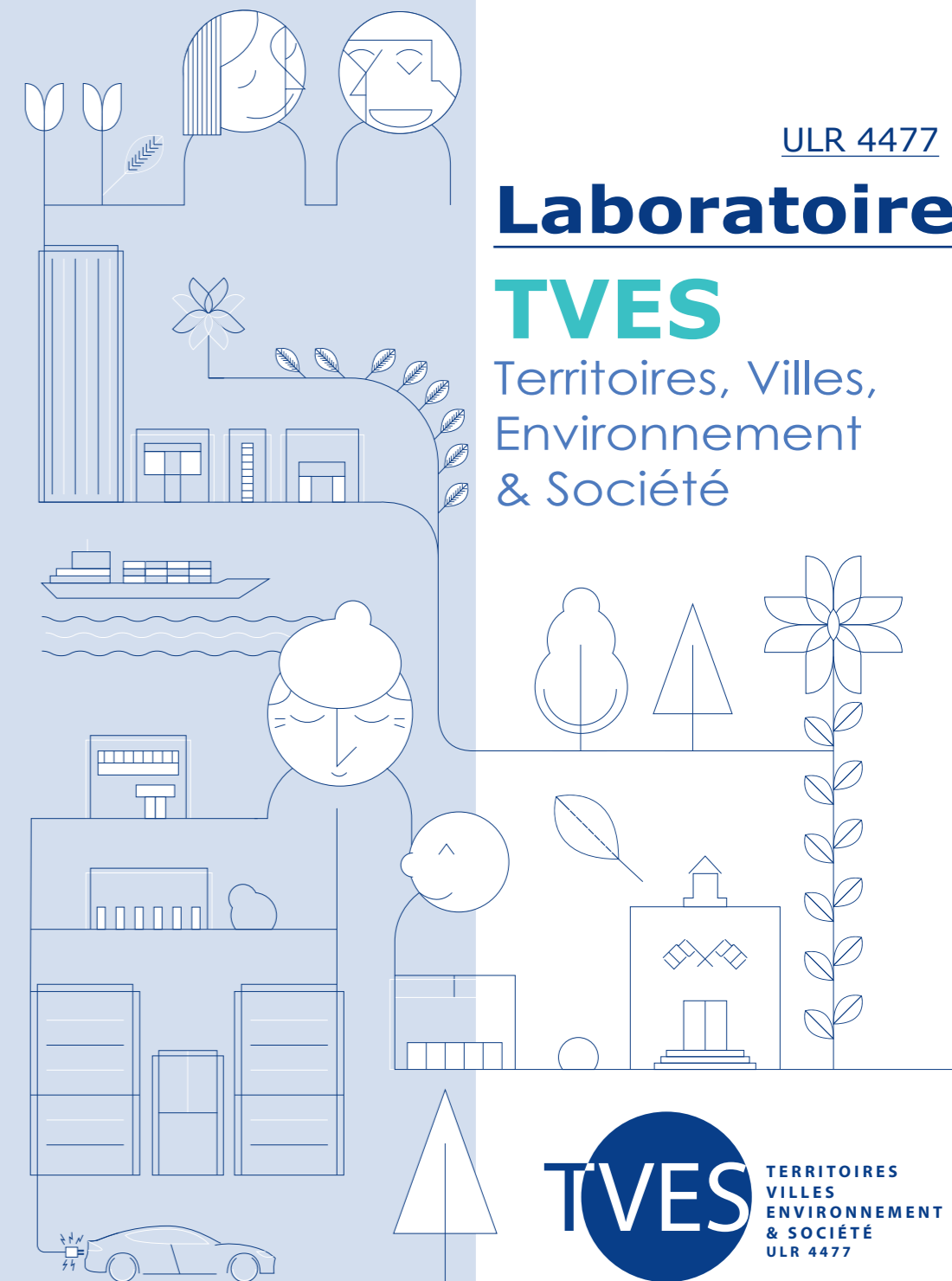
Université de Lille

Bâtiment géographie et aménagement
Avenue Paul Langevin
Campus cité scientifique
59655 Villeneuve d'Ascq

Université du Littoral Côte d'Opale

Maison de la recherche en sciences de l'Homme
21 quai de la citadelle
59140 Dunkerque

Juin 2021 / 200 exemplaires / Université de Lille / service communication / TVES

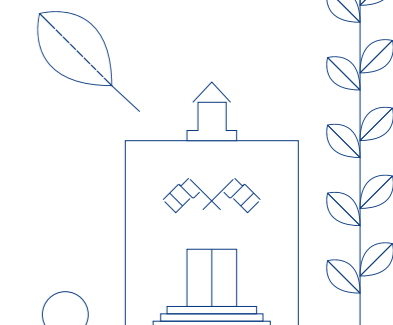
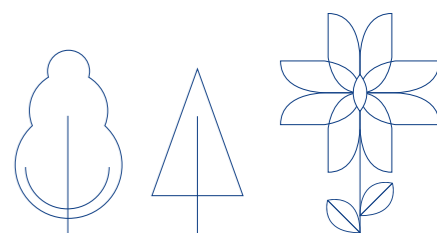


ULR 4477

Laboratoire

TVES

Territoires, Villes, Environnement & Société



Les thèmes de recherche

1

Organiser l'espace public, construire le vivre ensemble

Co-responsables scientifiques
Elodie CASTEX - ULille
& Florian LEBRETON - ULCO

2

Révéler les inégalités, adapter / ménager les territoires

Co-responsables scientifiques
Magalie FRANCHOMME - ULille
& Catherine ROCHE - ULCO

3

Penser et fabriquer les territoires

Co-responsables scientifiques
Helga-Jane SCARWELL - ULille
& Séverine FRERE - ULCO

Areas of research

1

Organising the public space, building ways of living together

2

Revealing inequalities, adapting / managing territories

3

Imagining and making territories



Le projet scientifique de TVES (2020-2025)

The scientific project of TVES (2020-2025)

Unité de recherche du domaine Sciences humaines et sociales, le laboratoire TVES est placé sous la double tutelle de l'Université de Lille et de l'Université du Littoral Côte d'Opale.

L'identité scientifique de TVES s'affirme, au travers des quatre noms de son intitulé (*Territoires, Villes, Environnement & Société*), par la mise en oeuvre des démarches interdisciplinaires de recherche et grâce à l'attention donnée aux dimensions spatiale et territoriale des objets d'étude.

Le projet scientifique 2020-2024 repose sur trois thèmes de recherche auxquels s'ajoutent les sous-thèmes suivants :

Thème 1

- Accessibilité et mobilités, transports
- Activités touristiques, récréatives et sportives, ludification des territoires
- Patrimonialisation, pratiques et politiques culturelles

Thème 2

- Risques, environnement et vulnérabilités territoriales
- Natures, milieux et ménagement des territoires
- Transitions et inégalités socio-environnementales

Thème 3

- Innovations et développement des territoires
- Pratiques spatiales, politiques et gouvernances territoriales
- Ingénierie territoriale, outils et usages du numérique, aide à la décision

La plateforme de géovisualisation et de traitement de l'information spatiale, GEOVIZLAB apporte un appui méthodologique et technique au suivi des projets.

Les villes et les littoraux constituent deux objets privilégiés pour le développement des recherches de TVES.

Les enseignants-chercheurs statutaires du laboratoire sont issus des disciplines suivantes : géographie, aménagement et urbanisme, sociologie, sciences de gestion, économie, droit et STAPS. Ils mènent des activités recouvrant l'ensemble des missions du supérieur (recherche, enseignement, valorisation, activités éditoriales, d'évaluation et d'expertise, médiation et vulgarisation) et bénéficient du soutien d'une équipe de personnels d'appui à la recherche aux missions diversifiées et complémentaires (administration générale, communication, comptabilité, géomatique, gestion du parcours doctoral, production et traitement de données, valorisation).

Le rayonnement national et international du laboratoire tient à la qualité des réseaux tissés par ses chercheurs.

Une politique de chercheurs invités est également développée afin d'enrichir les coopérations scientifiques.

A research unit in the field of Human and Social Sciences, the TVES laboratory is placed under the dual supervision of the University of Lille and the University of the Littoral Opal Coast.

TVES' scientific identity is affirmed through the four concepts in its title (*Territories, Towns, Environment & Society*), by following interdisciplinary approaches to research and by paying attention to the spatial and territorial aspects of the objects of study.

The current scientific project is based on three areas of research, with the addition of cross-disciplinary themes:

Theme 1

- Accessibility and mobility, transport
- Tourism, recreational and sports activities, gamification of territories
- Heritage promotion, cultural practices and policy

Theme 2

- Risks, environment and territorial vulnerability
- Nature, habitats and territory management
- Transitions and socio-environmental inequalities

Theme 3

- Innovations and development of territories
- Spatial practices, territorial policy and governance
- Territorial engineering, tools and uses of digital technology, decision-making aids

The increased expression of these research themes within the laboratory led to the creation in 2016 of the platform for geovisualisation and spatial information processing, GEOVIZLAB.

The towns and coastlines are two priority subjects for the development of TVES' research.

The laboratory's faculty with tenure come from disciplines: geography, urban planning, sociology, management sciences, economics, law and STAPS.

They carry out activities covering all the missions of higher education (research, teaching, knowledge transfer, editorial activities, assessment and expertise, outreach and popularisation) and benefit from the support of a team of research support staff with diversified and complementary missions (general administration, communication, accounting, geomatics, management of doctoral studies, data production and processing, knowledge transfer).

The laboratory's national and international influence is due to the quality of the networks formed by its researchers.

A visiting researcher policy is also being developed in order to improve scientific cooperation.