



TERRITOIRES
VILLES
ENVIRONNEMENT
& SOCIÉTÉ
ULR 4477

Soutenance de thèse de **Perla ABOU SLEIMAN**

Doctorante au laboratoire TVES
à l'Université du Littoral Côte d'Opale (ULCO)

Lundi 02 décembre 2024 14h00

**Maison de la recherche et des sciences humaines - Salle 5
23 quai de la Citadelle 59140 Dunkerque**

Titre de la thèse :

De l'adaptation continue aux outils de gestion du risque d'inondation : L'exemple du quartier urbain informel de Hay El Sellom au Liban.

Direction de thèse :

Antoine LEBLANC, Professeur, Université du Littoral Côte d'Opale, Directeur
Ghaleb FAOUR, Professeur, National Council for Scientific Research of Lebanon (CNRS-L), Co-directeur

Membres du jury :

Jocelyne ADJIZIAN-GERARD, Professeure, Université Saint-Joseph de Beyrouth, Examinatrice

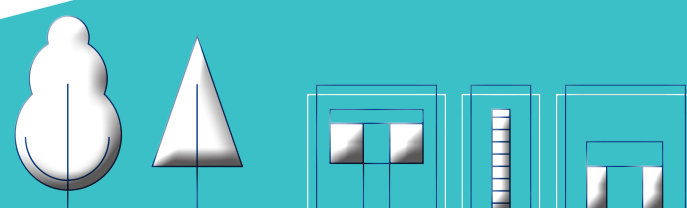
Hervé FLANQUART, Professeur, Université du littoral Côte d'Opale, Examineur

Julien REBOTIER, Chargé de recherche Université de Pau et des Pays de l'Adour, Laboratoire TREE, Rapporteur

Anne-Peggy HELLEQUIN, Professeure, Université Paris Nanterre, Rapporteur

Serge YAZIGI, MCF, Université Américaine de Beyrouth, Examineur

tves.univ-lille.fr



ulco
Université
Littoral Côte d'Opale

Résumé :

Les inondations, à la fois d'origine naturelle et anthropique, constituent un aléa complexe et récurrent, particulièrement dans le quartier urbain informel et densément peuplé de Hay El Sellom, situé dans la banlieue sud de Beyrouth. Ces événements, aggravés par les activités humaines, représentent un défi majeur dans un pays en crise au climat méditerranéen comme le Liban. Les acteurs se trouvent face à des difficultés de gestion en raison d'une gouvernance hybride, d'un manque de documents officiels et d'une coordination insuffisante entre les différents acteurs impliqués dans l'aménagement et la gestion du territoire, ce qui exacerbe les vulnérabilités locales. Cette thèse explore la relation entre la perception et la gestion du risque d'inondation à Hay El Sellom en adoptant des approches pluridisciplinaires qui combinent la géographie, la sociologie et la psychologie, ainsi que des méthodes de recherche qualitatives diversifiées telles que des entretiens semi-directifs, l'observation et l'analyse des archives de presse et la recherche de sources dans les centres de documentation. Les résultats montrent que les comportements des acteurs face à l'inondation varient considérablement, allant du fatalisme au déni, en passant par des stratégies d'adaptation continue. Ces comportements sont influencés par des facteurs socio-économiques, psychologiques, l'attachement au territoire et le contexte d'incertitude. En outre, les conflits et les tensions entre les communautés affectent également la manière dont les acteurs perçoivent et gèrent le risque. Enfin, cette thèse ne se limite pas à fournir des informations aux parties prenantes de la métropole de Beyrouth, mais contribue également à proposer des outils d'aide à la décision dans un pays où la disponibilité et l'accessibilité aux données sont limitées, avec pour objectif de réduire la vulnérabilité des personnes et des biens face aux inondations.

Mots clés :

Adaptation continue, Outils d'aide à la décision, Urbanisation, Risque, Inondation, Liban

