



TERRITOIRES
VILLES
ENVIRONNEMENT
& SOCIÉTÉ
ULR 4477

Soutenance de thèse de **Théophile PLOUVIER**

Doctorant au laboratoire TVES
à l'Université du Littoral Côte d'Opale (ULCO)

Jeudi 23 novembre 2023 14h00

**Maison de la recherche et des sciences humaines - Salle 5
23 quai de la Citadelle 59140 Dunkerque**

Suivre la soutenance à distance :

<https://univ-littoral-fr.zoom.us/j/98049924509?pwd=Nk1rSnQ2aUhMcCs3TUISbnVYTHZPUT09>

ID de réunion: 980 4992 4509

Code secret: 992735

Titre de la thèse :

Questionner les spatialités homosexuelles masculines : une approche régionale et multicritère, le cas des Hauts-de-France.

Direction de thèse :

Antoine LEBLANC, Professeur, Université du Littoral Côte d'Opale, Directeur

Membres du jury :

Marianne BLIDON, MCF Université Paris 1 Panthéon-Sorbonne - Rapporteur

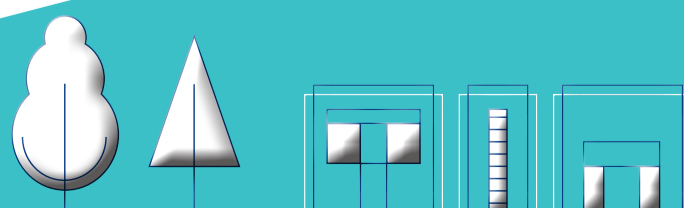
Nadine CATTAN, Directrice de recherche CNRS, Examinatrice

Jean-Michel DECROLY, PR Université libre de Bruxelles - Rapporteur

Christophe GIBOUT, PR Université du Littoral Côte d'Opale, Examineur

Colin GIRAUD, MCF Université Paris Nanterre, Examineur

tves.univ-lille.fr



ulco
Université
Littoral Côte d'Opale

Résumé :

Afin de se prémunir des potentielles violences qui peuvent découler de leur statut minoritaire, ou dans l'objectif de rencontres amoureuses et sexuelles, les hommes exprimant des désirs pour les autres hommes sont susceptibles d'adopter des comportements qui diffèrent de la majorité hétérosexuelle de la population. Ces comportements spécifiques, que l'on peut appréhender à travers la notion de spatialités homosexuelles, se manifestent dans la fréquentation des espaces publics et privés, mais également dans la manière de se positionner socialement, notamment via les processus identitaires. Étudiées au prisme de la pensée queer et avec l'appui de concepts issus de la géographie des risques, ces spatialités peuvent mettre en évidence les mécanismes complexes qui lient les régimes des identités sexuelles, les expressions genrées, et la gestion des oppressions hétéronormatives. Pour étudier ces spatialités homosexuelles, cette thèse mobilise une approche régionale et multicritère basée sur une enquête mixte (questionnaires et entretiens semi-directifs), et sur le recueil de données spatialisées issues d'organismes commerciaux et associatifs. Elle met de ce fait en lumière les formes de présences ainsi que les processus d'appropriations de l'espace des hommes homosexuels dans la région des Hauts-de-France (France), région dont les représentations concernant l'acceptation de l'homosexualité sont fortement nuancées. Au-delà de proposer un territoire peu investi en France par les études sur les homosexualités, l'approche régionale, rarement mobilisée dans l'étude de ces spatialités, permet d'articuler études urbaines, périurbaines et rurales, et met l'accent sur les interconnexions qui peuvent exister entre les différentes parties du territoire. Pour ce faire, les diverses méthodes qui ont été employées présentent l'intérêt de contourner en partie les biais fréquents comme la métronormativité et l'homonormativité. .

Mots clés :

Homosexualités masculines, Hétéronormativité, Spatialités, Etude régionale, Représentations, Risque,

