

# Le laboratoire

## Unité de recherche pluridisciplinaire en sciences humaines et sociales

- géographie
- aménagement- urbanisme
- sociologie
- économie
- gestion
- droit
- STAPS

## Plateforme



Géovisualisation et traitement de l'information spatiale

## Effectifs

59 membres permanents dont 53 enseignants-chercheurs 44 doctorants 11 Post-doc; chargé-es de recherche - IGR - IGE - ASIRF recrutés sur contrat de recherche (octobre 2022)

## Partenariats avec des revues à comité de lecture

- Edition Université de Lille :
- Espace Populations Sociétés
  - Territoire en Mouvement
- Autres éditions :
- Développement durable & territoires
  - VertigO
  - EspaceTemps.net

# TVES laboratory

## A multidisciplinary research team in human and social sciences

- geography
- urban planning
- sociology
- economics
- management
- law
- STAPS

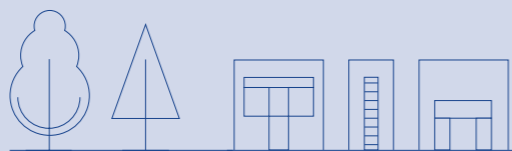
## Geographical platform

To geovisualize spatial information

## Research staff

59 permanent members (53 Full professors / Associate professors) 44 doctoral students 11 contractors hired for research projects (octobre 2022)

## Partnerships with journals



[tves.univ-lille.fr](http://tves.univ-lille.fr)



TVES Laboratoire



@LaboTVES



# Contacts

## Directeur

Philippe DEBOUDT  
Professeur des Universités en géographie à l'Université de Lille  
[philippe.deboudt@univ-lille.fr](mailto:philippe.deboudt@univ-lille.fr)

## Co-directeur

Christophe GIBOUT  
Sociologue - Professeur des Universités en aménagement et urbanisme à l'Université du Littoral Côte d'Opale  
[christophe.gibout@univ-littoral.fr](mailto:christophe.gibout@univ-littoral.fr)

## Assistants de direction

Christine VANDENBOSCH - ULille  
T. +33 (0)3 20 43 69 75  
[tves@univ-lille.fr](mailto:tves@univ-lille.fr)

Delphine GROUX - ULCO  
T. +33 (0)3 28 23 71 02  
[Delphine.groux@univ-littoral.fr](mailto:Delphine.groux@univ-littoral.fr)



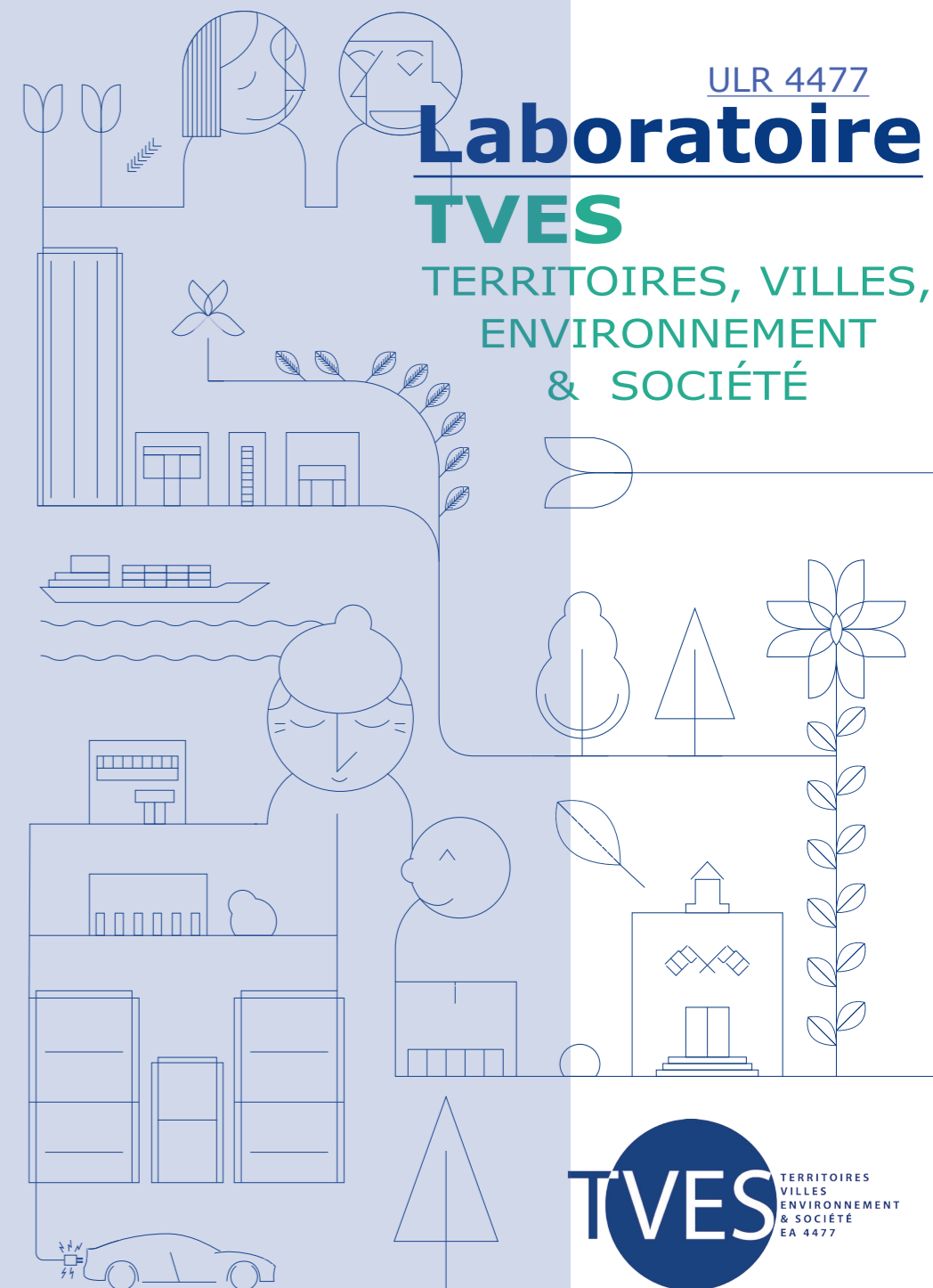
## Université de Lille

Faculté des Sciences Economiques, Sociales et des Territoires (FaSEST)  
Bâtiment géographie et aménagement  
Avenue Paul Langevin  
Campus cité scientifique  
59655 Villeneuve d'Ascq cedex

## Université du Littoral Côte d'Opale

Pôle recherche Humanité et Territoires Intégrés  
Maison de la recherche et des sciences de l'Homme (MRSH)  
21 Quai de la Citadelle - BP55528  
59140 Dunkerque cedex 1

octobre 2022 / 100 exemplaires / Université de Lille / service communication / TVES



# Les thèmes de recherche

1

*Organiser l'espace public, construire le vivre ensemble*

Co-responsables scientifiques

Elodie CASTEX - ULille - elodie.castex@univ-lille.fr

Florian LEBRETON - ULCO - florian.lebreton@univ-littoral.fr

2

*Révéler les inégalités, adapter / ménager les territoires*

Co-responsables scientifiques

Magalie FRANCHOMME - ULille - magalie.franchomme@univ-lille.fr

Catherine ROCHE - ULCO - catherine.roche@univ-littoral.fr

3

*Penser et fabriquer les territoires*

Co-responsables scientifiques

Helga-Jane SCARWELL - ULille - helga.scarwell@univ-lille.fr

Séverine FRERE - ULCO - severine.frere@univ-littoral.fr

## Areas of research

1

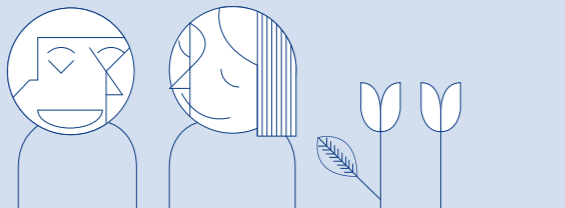
*Organising the public space, building ways of living together*

2

*Revealing inequalities, adapting / managing territories*

3

*Imagining and making territories*



## Le projet scientifique de TVES (2020-2025)

## The scientific project of TVES (2020-2025)

Unité de recherche du domaine Sciences humaines et sociales, le laboratoire TVES est placé sous la double tutelle de l'Université de Lille et de l'Université du Littoral Côte d'Opale.

L'identité scientifique de TVES s'affirme, au travers des quatre noms de son intitulé (*Territoires, Villes, Environnement & Société*), par la mise en oeuvre des démarches interdisciplinaires de recherche et grâce à l'attention donnée aux dimensions spatiale et territoriale des objets d'étude.

Le projet scientifique 2020-2024 repose sur trois thèmes de recherche auxquels s'ajoutent les **sous-thèmes suivants** :

### Thème 1

- Accessibilité et mobilités, transports
- Activités touristiques, récréatives et sportives, ludification des territoires
- Patrimonialisation, pratiques et politiques culturelles

### Thème 2

- Risques, environnement et vulnérabilités territoriales
- Natures, milieux et ménagement des territoires
- Transitions et inégalités socio-environnementales

### Thème 3

- Innovations et développement des territoires
- Pratiques spatiales, politiques et gouvernances territoriales
- Ingénierie territoriale, outils et usages du numérique, aide à la décision

La plateforme de géovisualisation et de traitement de l'information spatiale, GEOVIZLAB apporte un appui méthodologique et technique au suivi des projets.

Les villes et les littoraux constituent deux objets privilégiés pour le développement des recherches de TVES.

Les enseignants-chercheurs statutaires du laboratoire sont issus des disciplines suivantes : géographie, aménagement et urbanisme, sociologie, sciences de gestion, économie, droit et STAPS. Ils mènent des activités recouvrant l'ensemble des missions du supérieur (recherche, enseignement, valorisation, activités éditoriales, d'évaluation et d'expertise, médiation et vulgarisation) et bénéficient du soutien d'une équipe de personnels d'appui à la recherche aux missions diversifiées et complémentaires (administration générale, communication, comptabilité, géomatique, gestion du parcours doctoral, production et traitement de données, valorisation).

Le rayonnement national et international du laboratoire tient à la qualité des réseaux tissés par ses chercheurs.

Une politique de chercheurs invités est également développée afin d'enrichir les coopérations scientifiques.

A research unit in the field of Human and Social Sciences, the TVES laboratory is placed under the dual supervision of the University of Lille and the University of the Littoral Opal Coast.

TVES' scientific identity is affirmed through the four concepts in its title (*Territories, Towns, Environment & Society*), by following interdisciplinary approaches to research and by paying attention to the spatial and territorial aspects of the objects of study.

The current scientific project is based on three areas of research, with the addition of cross-disciplinary themes:

### Theme 1

- Accessibility and mobility, transport
- Tourism, recreational and sports activities, gamification of territories
- Heritage promotion, cultural practices and policy

### Theme 2

- Risks, environment and territorial vulnerability
- Nature, habitats and territory management
- Transitions and socio-environmental inequalities

### Theme 3

- Innovations and development of territories
- Spatial practices, territorial policy and governance
- Territorial engineering, tools and uses of digital technology, decision-making aids

The increased expression of these research themes within the laboratory led to the creation in 2016 of the platform for geovisualisation and spatial information processing, GEOVIZLAB.

The towns and coastlines are two priority subjects for the development of TVES' research.

The laboratory's faculty with tenure come from disciplines: geography, urban planning, sociology, management sciences, economics, law and STAPS.

They carry out activities covering all the missions of higher education (research, teaching, knowledge transfer, editorial activities, assessment and expertise, outreach and popularisation) and benefit from the support of a team of research support staff with diversified and complementary missions (general administration, communication, accounting, geomatics, management of doctoral studies, data production and processing, knowledge transfer).

The laboratory's national and international influence is due to the quality of the networks formed by its researchers.

A visiting researcher policy is also being developed in order to improve scientific cooperation.