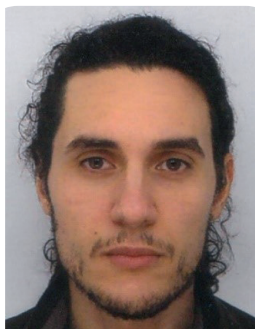


Focus nouveaux doctorants TVES 2024

Benjamin DACQUIN DUHOT Doctorant TVES à l'ULCO



Mon parcours

«Je suis titulaire d'un master de recherche en Langue, littérature et culture anglophones, spécialité civilisation britannique (université de Lille, 2020) et d'une maîtrise en Sciences de L'Education et de la Formation Parcours Ingénieries et transformations en formation d'adultes (ULille, 2021). Ces qualifications ont été obtenues au terme d'une reprise d'étude entamée en 2012.

J'ai exercé plusieurs activités professionnelles : formateur d'anglais en GRETA et enseignants de cours particuliers d'anglais ; tuteurs de langues en centre de ressources en langues à l'université de Lille ; Assistant d'éducation dans divers établissements scolaires du département. J'ai vécu une année en Angleterre, à Manchester, où j'ai effectué un séjour de recherche dans le cadre de la préparation d'un projet de mémoire de M2.

En 2021, j'ai commencé à travailler comme ingénieur pédagogique à l'ULCO sur les projets PACTES-hdf (Programme d'accompagnement et de tutorat dans l'enseignement supérieur, Hauts-de-France) puis sur le projet LCeR (Licence compétences en réseau). Durant cette mission, j'ai accompagné les équipes enseignantes A2U - et principalement de l'Ulco - des départements et mentions concernés par la transformation pédagogique vers un modèle d'approche par compétences. »



En savoir plus sur mon travail doctoral :

Titre : L'approche-compétence en réseau à l'Université : Un changement de paradigme pédagogique à la croisée de politiques européennes, nationales et de stratégies d'acteurs locaux.

Mot clés : Approche par compétences, Licence, Université, Espace européen de l'enseignement supérieur, Réseau, Jeux d'acteurs, Changement, Nouveaux cursus à l'université

Résumé : L'approche par compétences qui vise une harmonisation des pratiques et une valorisation professionnalisante des curricula des diplômés, traduit un changement de paradigme dans l'espace européen de l'enseignement supérieur. La modification des cadres européens et leur déclinaison ont considérablement élargi le système d'acteurs interagissant à différentes échelles (européenne, nationale, locale). Partant de cette modification du contexte et de l'existence d'un réseau local de trois universités situées en Région Hauts de France, la recherche interrogera la manière dont l'approche-compétence peut être mise en œuvre au sein de l'Alliance A2U (Alliance des universités d'Artois, de Picardie Jules Verne, et du Littoral Côte d'Opale) en identifiant les différentes étapes et moyens nécessaires ainsi que les leviers et les freins à son développement. La question sera aussi de voir si la mise en œuvre d'une offre de formation visant l'apprentissage par compétences est facilitée ou freinée par un fonctionnement en réseau des trois universités. .

Direction de thèse :

Séverine FRÈRE, PR ULCO & Delphine HERMÈS,

Financement :

PIA NCU LCeR

Contrat doctoral du 12.01.2024 au 11.01.2027

Employeur : Université du Littoral Côte d'Opale