



Nathan RIZZUTO



Titre de la thèse

La transformation de la frontière franco-britannique dans le contexte du Brexit : conséquences socio-politiques dans le nord de la France.

FINANCEMENT :
Région Hauts-de-France
et Université de Lille

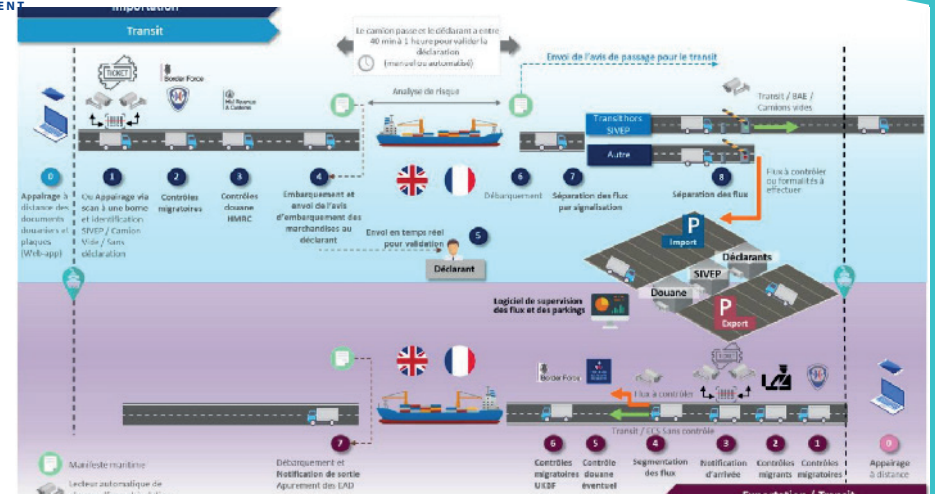


Résumé

Cette recherche ambitionne d'expliquer l'impact du Brexit sur l'aménagement territorial des dispositifs frontaliers franco-britanniques dans les Hauts-de-France. Elle vise également à formuler des recommandations à destination des acteurs économiques et publics locaux afin que ces derniers puissent s'adapter à ce nouveau régime frontalier.

Mots clés

Frontière franco-britannique, Aménagement du territoire, Coopération transfrontalière, Brexit, Hauts-de-France



Direction de thèse

Directeur de thèse :

Thomas PERRIN, MCF-HDR ENSAMontpellier (Détachement)

Co-encadrant :

Etienne PEYRAT, MCF Sciences-Po Lille

Mon parcours

J'ai effectué mon 1er et 2ème cycle universitaire à Sciences Po Lille dont j'ai été diplômé en Relations internationales en 2021. J'ai également étudié à l'université d'Heidelberg en Allemagne. Après une expérience professionnelle en administration publique déconcentrée (2020-2021), durant laquelle j'ai particulièrement travaillé sur les impacts territoriaux du Brexit, j'ai décidé d'entamer une thèse de doctorat sur le sujet à l'Université de Lille. Mon travail de recherche rejoint le courant des Border studies et met à profit l'interdisciplinarité dans laquelle s'est toujours inscrit mon parcours académique.

<https://pro.univ-lille.fr/nathan-rizzuto/>

<https://www.linkedin.com/in/nathan-rizzuto/>

Laboratoire TVES Territoires, Villes, Environnement & Société ULR 4477