

# Focus nouveaux doctorants

2019-2020

1<sup>er</sup> année

## Julien GUERRERO

### Titre de la thèse

Représentation et gestion des espaces naturels réglementés soumis aux risques littoraux.

### Mots clés

Espaces naturels, risques côtiers, perception, tensions locales, acceptabilité

### Résumé

Lorsque des espaces naturels subsistent entre la mer et des zones bâties, on peut penser que les risques littoraux (érosion, submersion) sont peu préoccupants, néanmoins cette configuration soulève d'autres questions, en particulier quand ces espaces naturels sont réglementés.

### Mon parcours...

«Après un master en environnement littoral obtenu à Brest en 2008, j'ai exercé plusieurs emplois dans le tourisme, l'accompagnement social et la conduite de projets associatifs. Nourri par ces expériences, j'ai ensuite souhaité revenir vers mon domaine de formation et saisi l'opportunité d'y entreprendre ce doctorat».

### Direction de thèse

#### Directeur de thèse :

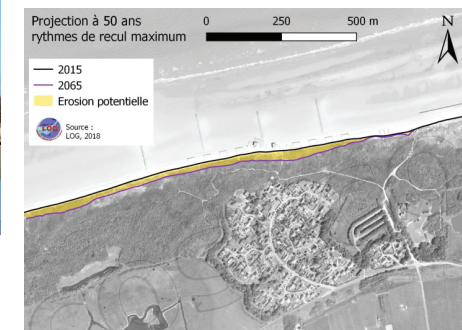
Hervé Flanquart, Professeur des Universités - ULCO

#### Co-encadrante :

Caroline Rufin-Soler, Maître de conférences - ULCO



Dune avec enrochement à son pied  
(La Baie d'Authie - 62)



Le platier d'Oye -62



[julien.guerrero@etu.univ-littoral.fr](mailto:julien.guerrero@etu.univ-littoral.fr)